



DLV

DISPOSITIVI
LINEA VITA

COLLEGATI
ALLA SICUREZZA



DLV LAMIERA

Vasta gamma di dispositivi anticaduta compatibili con sistemi di copertura in lamiera, pannelli sandwich e lamiere co...

AQUILOTTO

Aquilotto è il dispositivo di tipo A indicato per l'installazione diretta su copertura in lamiera aggraffata. Prodotto in acciaio inox viene fissato al supporto in lamiera aggraffata mediante l'apposito sistema di serraggio, ed è costituito da un sistema di piastre stabilizzanti che evitano la piegatura della lamiera durante le fasi di utilizzo del dispositivo. Aquilotto è **ideale per formare linee di risalita, di transito** o come **ancoraggio** puntuale nelle zone a rischio "effetto pendolo", oltre ad essere un dispositivo dall'impatto visivo contenuto e dal piacevole design.



💡 La soluzione pensata da **Sekure**

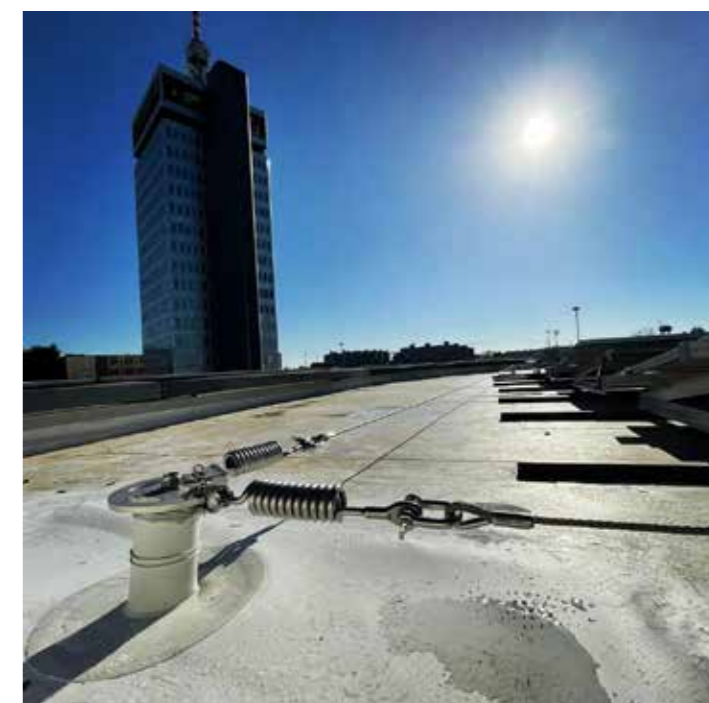
RONDINE E RONDINELLA

Rondine è un dispositivo ideale per formare sistemi flessibili di tipo C con campata da 5 m a 15 m e può essere utilizzato come dispositivo di tipo A. Prodotta in alluminio è ideale per installazione diretta su pannelli di copertura in lamiera o sandwich di tutte le tipologie. È disponibile nell'**allestimento di partenza, passacavo, fine linea e piastra doppia o tripla**. Il dispositivo di partenza è allestito con sistema di dissipazione elicoidale Sink. Il fissaggio su lamiera avviene mediante l'utilizzo di nastro butilico e rivetti tipo bulb tite appositamente forniti.



FALKO

Falko è un dispositivo ideale per formare sistemi flessibili di tipo C con campata da 5 m a 15 m. Prodotto in acciaio inox è **ideale per installazione su solaio in pannello sandwich o lamiera grecata rovesciata** e prima del getto di ripresa. La linea vita con il dispositivo Falko prevede l'utilizzo del dissipatore elicoidale Sink sia in partenza che in arrivo. Il fissaggio, preventivamente dimensionato, avviene mediante l'utilizzo di rivetti bulb tite e viti autoforanti. Le dimensioni del dispositivo sono determinate dalla distanza degli elementi strutturali di fissaggio.





DLV INDUSTRIA

Ancoraggi progettati per soddisfare le richieste del contesto industriale, ideali per l'installazione su solai di copertura o legno lamellare.

💡 La soluzione pensata da **Sekure**

GEKO

Geko è un dispositivo ideale per formare sistemi flessibili di tipo C con campata da 5 m a 25 m e come dispositivo di tipo A. Sistema composto da torretta con base saldata con finale multidirezionale smontabile. Appositamente pensato per gli impermeabilizzatori, facilita la delicata operazione di sigillatura. Geko viene installato con il sistema di dissipazione elicoidale Sink ed è **ideale per le grandi superfici di copertura in calcestruzzo o legno lamellare**. Disponibile con base colmo o piana, e nelle seguenti altezze 20/35/50/70/120 cm.



WALL

Wall è un dispositivo ideale per formare sistemi flessibili di tipo C con campata da 5 m a 15 m e come dispositivo di tipo A. Sistema composto da piastre in acciaio inox o verniciate RAL 9006. Disponibile con altezze di 8/11/14 cm, al dispositivo Wall viene abbinato il sistema di dissipazione elicoidale Sink.

BINARIO

Binario è un dispositivo di tipo D composto da una guida di scorrimento in alluminio estruso, prodotto su **disegno esclusivo di Sekure**, ed un cursore/carrello in acciaio inox dotato di 4 o 6 ruote in nylon autolubrificante. Appositamente progettato per l'installazione di sistemi anticaduta nelle situazioni dove l'altezza libera di caduta risulti estremamente limitata, al fine di ottenere la totale trattenuta dell'operatore mediante l'uso di appositi DPI. **Ideale per la messa in sicurezza di andatoie, passerelle, macchinari e coperture.**



INDUSTRIALE

ALU

INOX



DLV CIVILE



Sistemi di ancoraggio in copertura altamente flessibili appositamente pensati per gli edifici civili, ideali per il fissaggio su coperture inclinate o piane.



La soluzione pensata da **Sekure**

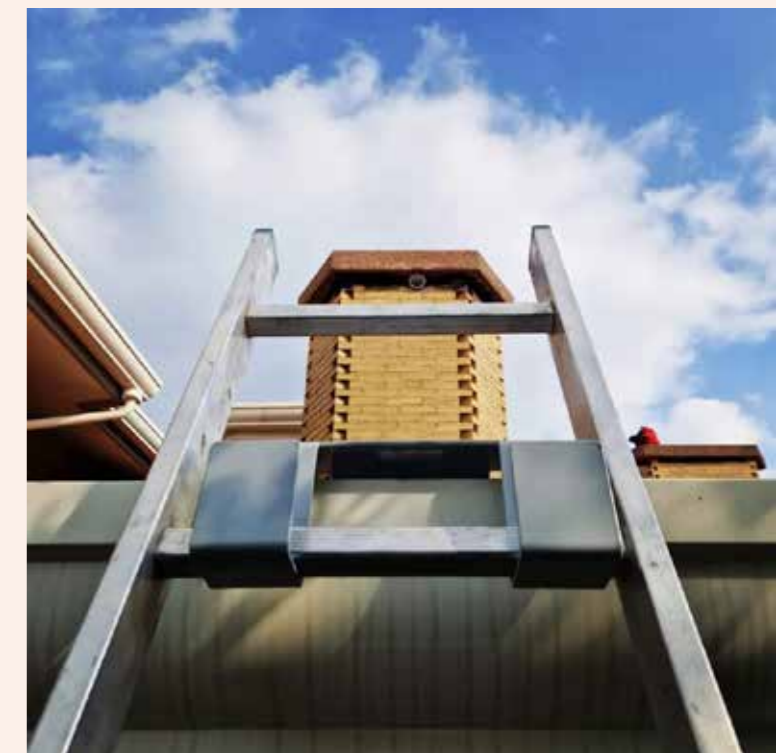
ADE

Ade è un dispositivo ideale per formare sistemi flessibili di tipo C con campata da 5 m a 15 m e come dispositivo di tipo A. Appositamente pensato per formare sistemi anticaduta adatti a coperture con manto in coppi o tegole e progettato per un impatto visivo contenuto e dal piacevole design è particolarmente indicato per l'edilizia residenziale. Disponibile con base colmo, piana e falda, ed in altezze da 35/50/60 cm.



HANGER

La linea Hanger comprende una gamma completa di attacchi per le scale a pioli, conformi alla norma UNI EN 795/12 di tipo A, CEN/TS 16415:13, UNI 11578:15. I ganci scala Hanger sono progettati per superare il margine superiore della linea di gronda e possono essere di tre tipologie. I ganci scala Hanger sono prodotti in alluminio, in acciaio inox e in acciaio zincato a caldo e verniciato nei colori standard RAL 8017 e RAL 9006, altre finiture o materiali su richiesta.



TOMY GANCIO

I ganci della linea Tomy sono dei dispositivi di tipo A, ideali per formare linee di risalita, di transito o come ancoraggio puntuale nelle zone a rischio "effetto pendolo", e sono realizzati in versione fissa o con cordino.



INDUSTRIALE

ALU

INOX

Tutela
la **VITA**



Contattaci per passare all'azione insieme a noi.



Via Borgo Padova, 95
35012 Camposampiero (PD)
www.sekure.it

Numero Verde
800-960426