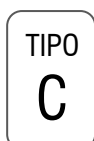




UNI EN 795:2012



UNI EN 16415:2013

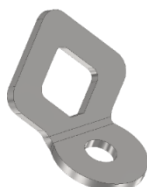


UNI 11578:2015



Art. **GAN.XA2.T011F1**

(foro singolo)



Art. **GAN.XA2.T011F2**

(foro doppio)



Art. **GAN.XA6.T012C1**

(Piastra Singolo Cordino)

Art. **GAN.XA6.T012C2**

(Piastra Doppio Cordino)



Art. **GAN.XA6.T013P06**

(Gancio passo foro 60 mm con cordino lunghezza 600 mm)

Art. **GAN.XA6.T013P15**

(Gancio passo foro 150 mm con cordino lunghezza 600 mm)

Art. **GAN.XA6.T013P20**

(Gancio passo foro 200 mm con cordino lunghezza 600 mm)

Art. **GAN.XA2.TOK700**

(Gancio foro singolo con cordino lunghezza 700 mm)



T0011 - T0011DOUBLE - T0012 - T0013 sono dispositivi di TIPO A prodotti in Acciaio Inox.

T0011 e T0011 DOUBLE ideali per il fissaggio a parete e per formare linee di risalita, di transito o come ancoraggi puntuali nelle zone a rischio "effetto pendolo". Dispositivi dall'impatto visivo contenuto e dal piacevole design.

T0012 e T0013 ideali per il fissaggio su coperture inclinate con manto di copertura in coppi o tegole, prodotti con cordino singolo o doppio di 60 cm standard. Dispositivi ideali per formare linee di risalita, di transito o come ancoraggi puntuali nelle zone a rischio "effetto pendolo". Dispositivi dall'impatto visivo "ZERO" e dal piacevole design particolarmente indicati per l'edilizia residenziale. Possono essere verniciate con colori RAL a richiesta.

L'installazione dei dispositivi SEKURE deve essere eseguita sulla base di un elaborato tecnico della copertura (ETC) redatto da tecnico progettista e il suo fissaggio deve essere verificato con calcolo strutturale eseguito da tecnico abilitato.

L'utilizzo dei dispositivi SEKURE è consentito solo ed esclusivamente a personale formato ed addestrato secondo la UNI 11560.



Nota: Si consiglia di eseguire le operazioni d'installazione dei dispositivi SEKURE da personale autorizzato con specifica formazione da parte del produttore come meglio indicato sulle norme UNI 11578:2015 e UNI 11560:2014





TIPO DI FISSAGGIO / CARATTERISTICHE TECNICHE

FISSAGGIO SU CALCESTRUZZO

GAN.XA2.T011F1

GAN.XA2.TOK700

n° 1 pezzo barre filettate Ø12 in acciaio zincato o acciaio inox L 150mm (lunghezza minima disponibile), ancorante con chimico in vinilestere.

- **GAN.XA2.T011F2**

GAN.XA6.T012C1

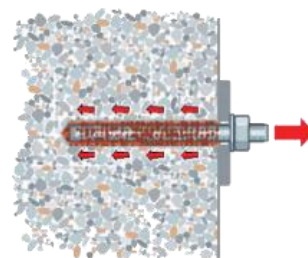
GAN.XA6.T012C1

GAN.XA6.T013P06

GAN.XA6.T013P15

GAN.XA6.T013P20

n° 2 pezzi barre filettate Ø12 in acciaio zincato o acciaio inox L 150mm (lunghezza minima disponibile), ancorante con chimico in vinilestere.



FISSAGGIO SU CALCESTRUZZO

GAN.XA2.T011F1

GAN.XA2.TOK700

n° 1 ancorante pesante in acciaio zincato o acciaio inox L 90mm (lunghezza minima disponibile)

- **GAN.XA2.T011F2**

GAN.XA6.T012C1

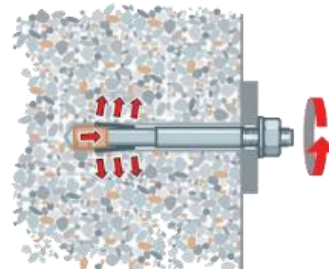
GAN.XA6.T012C1

GAN.XA6.T013P06

GAN.XA6.T013P15

GAN.XA6.T013P20

n° 2 ancorante pesante Ø12 in acciaio zincato o acciaio inox L 90mm (lunghezza minima disponibile)



FISSAGGIO SU CALCESTRUZZO

GAN.XA2.T011F1

GAN.XA2.TOK700

n° 1° ancorante a vite Ø12 in acciaio zincato o acciaio inox L 90mm (lunghezza minima disponibile)

- **GAN.XA2.T011F2**

GAN.XA6.T012C1

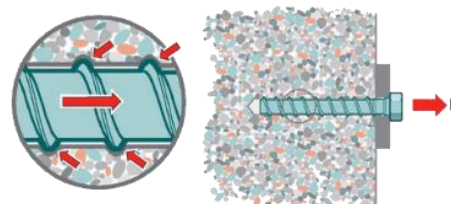
GAN.XA6.T012C1

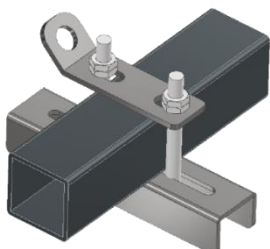


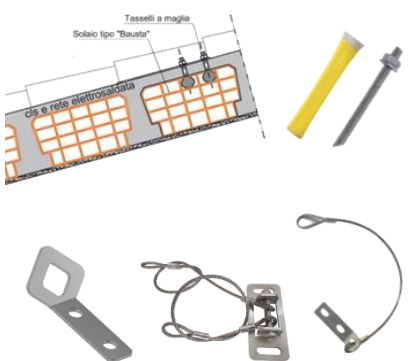
GAN.XA6.T013P06

GAN.XA6.T013P15

GAN.XA6.T013P20

n° 2 ancorante a vite Ø12 in acciaio zincato o acciaio inox L 90mm (lunghezza minima disponibile)



<p><u>FISSAGGIO CON CONTROPIASTRA</u></p> <p>n° 2 barre filettate Ø12 in acciaio zincato 8.8 o acciaio inox L Variabile a seconda dell'elemento da imbragare su supporto strutturale esistente (travetto in legno, trave in acciaio, travetto in cls armato ecc)</p>	
<p><u>FISSAGGIO SU STRUTTURA IN LEGNO LAMELLARE</u></p> <p>GAN.XA2.T011F1 GAN.XA2.TOK700</p> <p>n° 1 viti speciale per legno Ø10 in acciaio cementato L Variabile a seconda dello spessore di isolamento</p> <p>- GAN.XA2.T011F2 GAN.XA6.T012C1 GAN.XA6.T012C1 GAN.XA6.T013P06 GAN.XA6.T013P15 GAN.XA6.T013P20</p> <p>n° 2 viti speciale per legno Ø10 in acciaio cementato L Variabile a seconda dello spessore di isolamento</p>	
<p><u>FISSAGGIO SU STRUTTURA IN LEGNO MASSICCIO</u></p> <p>n° 2 barre filettate Ø12 in acciaio zincato o acciaio inox L 150mm (lunghezza minima disponibile), ancorante con chimico in vinilestere</p>	
<p><u>FISSAGGIO SU LATERO-CEMENTO</u></p> <p>n° 2 barre filettate Ø12 in acciaio zincato o acciaio inox L Variabile a seconda della profondità di infissione necessaria da calcolo + calza + ancorante chimico per sistema a calza.</p> <p>Attenzione: Tale sistema viene utilizzato su supporti in laterizio forato con soletta armata ≥ 6cm: la resina fuoriesce dalla rete creando un sottosquadro rigido che consente il fissaggio del dispositivo</p>	



Nota: Fissaggi da considerare su supporto in condizioni ottimali, senza degrado, senza fessurazioni o previa verifica di idoneità. Da dimensionare da parte di ingegnere abilitato

Il fissaggio deve essere effettuato mediante impegno di chiave dinamometrica per il controllo della coppia di serraggio.